

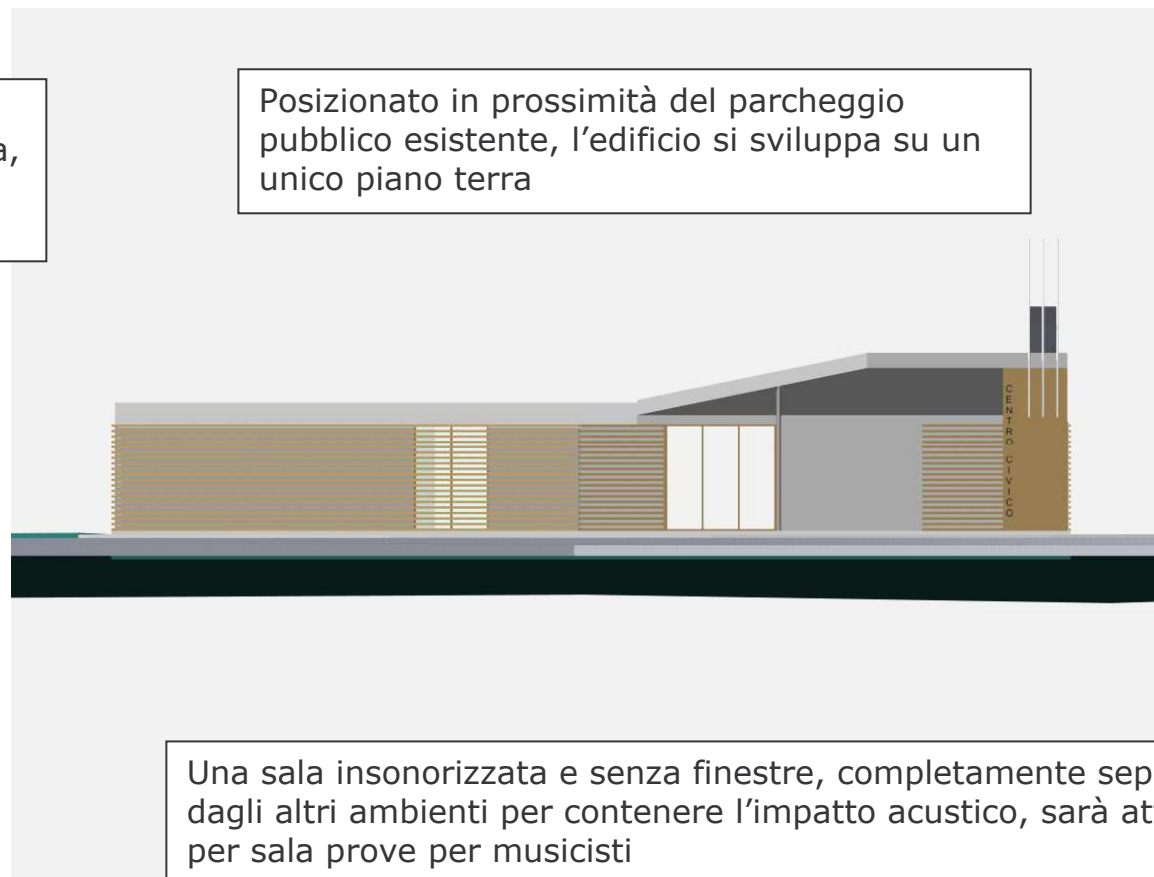
il centro civico diventa realta'

Il centro sorgerà in loc. Campo della fiera, Traversa Paolo Borsellino

Posizionato in prossimità del parcheggio pubblico esistente, l'edificio si sviluppa su un unico piano terra

La sala polivalente, adiacente all'atrio, sarà attrezzata con pareti mobili in modo da permettere l'organizzazione di eventi partecipativi di diversa natura; conferenze, convegni, mostre espositive.

Nell'atrio verrà istituito uno sportello per l'erogazione di diversi servizi comunali, una piccola biblioteca consistente in una sala di lettura e prestito e due uffici per il back office.



Una sala insonorizzata e senza finestre, completamente separata dagli altri ambienti per contenere l'impatto acustico, sarà attrezzata per sala prove per musicisti

A completamento dell'edificio verranno realizzati due portici, uno all'ingresso e uno sul retro.

Tutte le parti esposte al sole saranno dotate di uno schermo frangisole fatto di lamelle di legno larice.